

元町西5丁目 4 完成

2,195万円

- 土地・建物 消費税込 2,195万円
- 土地 / 313.12㎡ (94.71坪)
- 建物本体 / 95.23㎡ (28.75坪)
- 物置 / 2.20㎡ (0.66坪)

即入居可

物置付



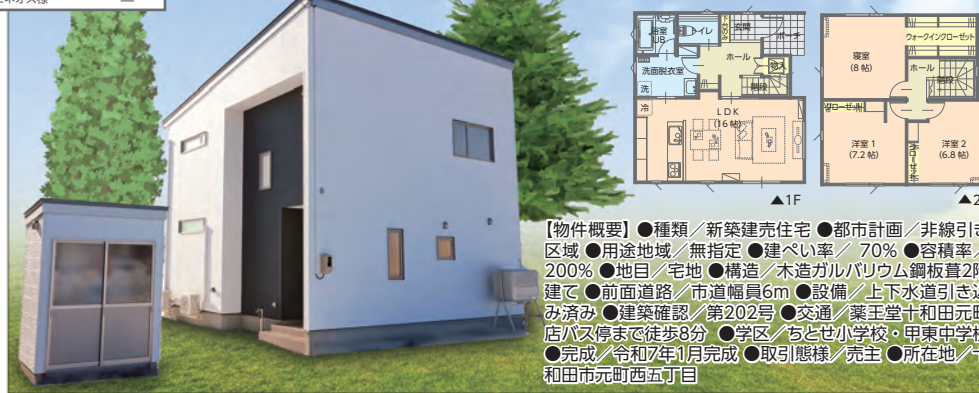
【物件概要】●種類/新築建売住宅 ●都市計画/非線引き区域 ●用途地域/無指定 ●建ぺい率/70% ●容積率/200% ●地目/宅地 ●構造/木造ガルバリウム鋼板葺平屋建て ●前面道路/市道幅員6m ●設備/上下水道引き込み済み ●建築確認/第184号 ●交通/薬王堂十和田元町店バス停まで徒歩8分 ●学区/ちとせ小学校・甲東中学校 ●完成/令和6年10月完成 ●取引態様/売主 ●所在地/十和田市元町西5丁目

元町西5丁目 5 完成

2,040万円

- 土地・建物 消費税込 2,040万円
- 土地 / 287.78㎡ (87.05坪)
- 建物本体 / 99.36㎡ (29.99坪)
- 物置 / 2.20㎡ (0.66坪)

物置付



【物件概要】●種類/新築建売住宅 ●都市計画/非線引き区域 ●用途地域/無指定 ●建ぺい率/70% ●容積率/200% ●地目/宅地 ●構造/木造ガルバリウム鋼板葺2階建て ●前面道路/市道幅員6m ●設備/上下水道引き込み済み ●建築確認/第202号 ●交通/薬王堂十和田元町店バス停まで徒歩8分 ●学区/ちとせ小学校・甲東中学校 ●完成/令和7年1月完成 ●取引態様/売主 ●所在地/十和田市元町西5丁目

東十六番町 C 完成

2,165万円

- 土地・建物 消費税込 2,165万円
- 土地 / 320.71㎡ (97.01坪)
- 建物本体 / 105.85㎡ (31.95坪)
- 物置 / 2.20㎡ (0.66坪)

即入居可

物置付



【物件概要】●種類/新築建売住宅 ●都市計画/非線引き区域 ●用途地域/第一種低層住居専用地域 ●建ぺい率/50% ●容積率/80% ●地目/宅地 ●構造/木造ガルバリウム鋼板葺2階建て ●前面道路/市道幅員6m ●設備/上水道:公営水道20ミリ引き込み済み、下水道:宅地内引き込み済み ●建築確認/第580号 ●交通/東五番町バス停まで徒歩6分 ●学区/三本木小学校・十和田中学校 ●完成/令和6年5月完成 ●取引態様/売主 ●所在地/十和田市東十六番町

東十六番町 E 建築中

2,220万円

- 土地・建物 消費税込 2,220万円
- 土地 / 255.92㎡ (77.41坪)
- 建物本体 / 102.67㎡ (31.00坪)
- 物置 / 2.20㎡ (0.66坪)

物置付



【物件概要】●種類/新築建売住宅 ●都市計画/非線引き区域 ●用途地域/第一種低層住居専用地域 ●建ぺい率/50% ●容積率/80% ●地目/宅地 ●構造/木造ガルバリウム鋼板葺2階建て ●前面道路/市道幅員6m ●設備/上水道:公営水道20ミリ引き込み済み、下水道:宅地内引き込み済み ●建築確認/第443号 ●交通/東五番町バス停まで徒歩6分 ●学区/三本木小学校・十和田中学校 ●完成/令和7年3月完成予定 ●取引態様/売主 ●所在地/十和田市東十六番町

東十五番町 M 完成

1,950万円

- 土地・建物 消費税込 1,950万円
- 土地 / 242.99㎡ (73.50坪)
- 建物本体 / 99.36㎡ (29.99坪)
- 物置 / 2.20㎡ (0.66坪)

物置付



【物件概要】●種類/新築建売住宅 ●都市計画/非線引き区域 ●用途地域/無指定 ●建ぺい率/70% ●容積率/200% ●地目/宅地 ●構造/木造ガルバリウム鋼板葺2階建て ●前面道路/市道幅員6m ●設備/上下水道引き込み済み ●建築確認/第310号 ●交通/東十五番町バス停まで徒歩8分 ●学区/三本木小学校・十和田中学校 ●完成/令和7年1月完成 ●取引態様/売主 ●所在地/十和田市東十五番町

西金崎 4 完成

2,260万円

- 土地・建物 消費税込 2,260万円
- 土地 / 305.48㎡ (92.40坪)
- 建物本体 / 102.67㎡ (31.00坪)
- 物置 / 2.20㎡ (0.66坪)

物置付



【物件概要】●種類/新築建売住宅 ●都市計画/非線引き区域 ●用途地域/無指定 ●建ぺい率/70% ●容積率/200% ●地目/宅地 ●構造/木造ガルバリウム鋼板葺2階建て ●前面道路/市道幅員6m ●設備/上下水道引き込み済み ●建築確認/第276号 ●交通/十和田市立西小学校バス停まで徒歩3分 ●学区/西小学校・甲東中学校 ●完成/令和7年1月完成 ●取引態様/売主 ●所在地/十和田市大字三本木西金崎

見学のお申し込みはこちら

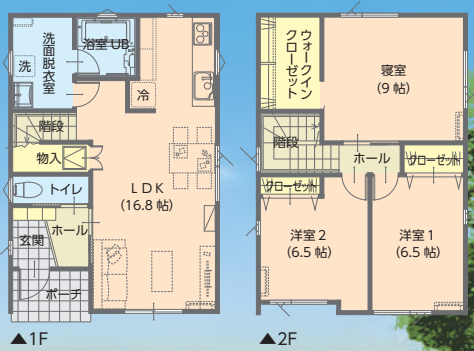
東三十三番町 A 完成

即入居可

2,030万円

土地・建物
消費税含む

- 土地 / 234.14 m² (70.82坪)
- 建物本体 / 97.01 m² (29.28坪)



▲1F ▲2F

【物件概要】●種類／新築建売住宅 ●都市計画／非線引き区域 ●用途地域／第一種中高層住居専用地域 ●建ぺい率／60% ●容積率／200% ●地目／宅地 ●構造／木造ガルバリウム鋼板葺2階建て ●前面道路／市道幅員6m ●設備／上下水道引き込み済み ●建築確認／第115号 ●交通／東三十三番町バス停まで徒歩4分 ●学区／東小学校・東中学校 ●完成／令和6年8月完成 ●取引態様／売主 ●所在地／十和田市東三十三番町

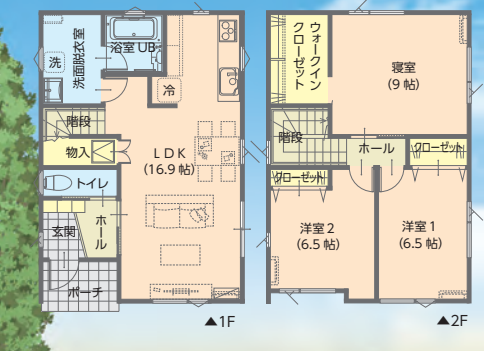
東三十三番町 B 完成

即入居可

2,040万円

土地・建物
消費税含む

- 土地 / 234.12 m² (70.82坪)
- 建物本体 / 97.01 m² (29.28坪)



▲1F ▲2F

【物件概要】●種類／新築建売住宅 ●都市計画／非線引き区域 ●用途地域／第一種中高層住居専用地域 ●建ぺい率／60% ●容積率／200% ●地目／宅地 ●構造／木造ガルバリウム鋼板葺2階建て ●前面道路／市道幅員6m ●設備／上下水道引き込み済み ●建築確認／第116号 ●交通／東三十三番町バス停まで徒歩4分 ●学区／東小学校・東中学校 ●完成／令和6年8月完成 ●取引態様／売主 ●所在地／十和田市東三十三番町

おいらせ町 緑ヶ丘五丁目 A 建築中

他同等物件4棟あり

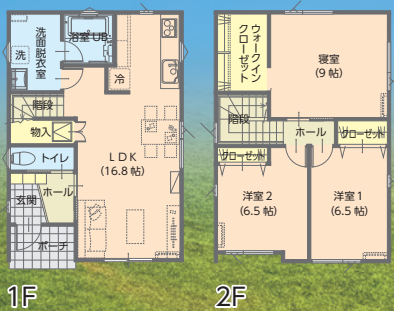
2,320万円

土地・建物
カーポート・物置
消費税含む

- 土地 / 213.35 m² (64.53坪)
- 建物本体 / 97.01 m² (29.28坪)
- カーポート / 17.40 m² (5.25坪)
- 物置 / 2.20 m² (0.66坪)

カーポート
物置付

同一完成物件有り
見学可能です



【物件概要】●種類／新築建売住宅 ●都市計画／非線引き区域 ●用途地域／第一種住居地域 ●建ぺい率／60% ●容積率／200% ●地目／宅地 ●構造／木造ガルバリウム鋼板葺2階建て ●前面道路／私道幅員6m ●設備／上水道引き込み済み、合併浄化槽 ●建築確認／第405号 ●交通／町民バス緑ヶ丘二丁目バス停まで徒歩3分 ●学区／木ノ下小学校・木ノ下中学校 ●完成／令和7年4月完成予定 ●取引態様／売主 ●所在地／おいらせ町緑ヶ丘五丁目

従業員募集

SH(株) 創建ホーム
TEL 0176-25-2421

佐義建設工業(株)
TEL 0176-23-4773

社会保障制度あり

- 設計士
- 住宅の営業
- 大工見習い
- 作業補助員

やる気のある方
未経験者歓迎

- 施工管理者
- 土木作業員
- 重機オペレーター

経験者優遇
資格保有者優遇

東北町 A-4 完成

温泉
床暖房

即入居可

1,985万円

土地・建物
消費税含む

- 土地 / 354.41 m² (107.20坪)
- 建物本体 / 82.81 m² (25.00坪)
- 露天風呂面積 / 13.24 m² (4.00坪)

【区画図】

商談中	A-1	A-2	A-3	A-4	家	家	家	家
	B-1	B-2	B-3	B-4	B-5	B-6	緑地	

【物件概要】●種類／新築建売住宅 ●都市計画／非線引き区域 ●用途地域／無指定 ●建ぺい率／70% ●容積率／200% ●地目／宅地 ●構造／木造合金メッキ鋼板葺平屋建て ●前面道路／私道幅員6m ●設備／温泉給湯管及び小規模水道口径20mm宅地内引き込み済み ●建築確認／第91号 ●交通／青い森鉄道上北駅から約6.5km/東北新幹線七戸十和田駅から約8km/上北自動車道上北ICから約8km ●完成／令和5年1月 ●取引態様／売主 ●所在地／東北町大字大浦山 ●備考／諸経費別途温泉権利金(100万円)・小規模水道負担金(30万円)・毎月の維持管理料(15,000円)がかかります。(消費税別)

広い浴室で、贅沢なくつろぎタイム。

見学のお申し込みはこちら